

10 gute Gründe für Datenmanagement in der Konstruktion

Praxisorientiertes Datenmanagement

Die Datenmanagement-Produktfamilie Autodesk® Vault – Teil der Autodesk-Lösung für die digitale Produktentwicklung (Digital Prototyping) – erleichtert Ihnen die Wiederverwendung von Konstruktionsdaten, damit Sie Ihre Investitionen in Konstruktionsdaten optimal ausschöpfen können. Autodesk® Vault, Autodesk® Vault Workgroup, Autodesk® Vault Collaboration und Autodesk® Vault Professional unterstützen Arbeitsgruppen von der Konstruktion bis zur Fertigung bei der Verwaltung des digitalen Produktentwicklungsprozesses. Die zentrale Speicherung aller relevanten Daten und zugehörigen Dokumente gewährleistet eine effiziente Dateiorganisation, die Vermeidung kostspieliger Fehler sowie raschere Prüf- und Freigabezyklen. Im Laufe der Produktentwicklung stellt die Autodesk® Vault-Familie durch Funktionen für die Revisionsverwaltung sicher, dass wichtige Ergebnisse nicht versehentlich überschrieben werden. Der in den Vault-Produkten enthaltene, individuell anpassbare Revisionsprozess bietet zudem maximale Flexibilität.

1 Branchenführende Autodesk CAD-Integration

Die Datenmanagement-Produkte von Autodesk – Autodesk Vault Workgroup, Autodesk Vault Collaboration und Autodesk Vault Professional – sind nahtlos in die Autodesk-Anwendungen für Konstruktion und Planung integriert, wie z. B. Autodesk® Inventor®, AutoCAD® Mechanical und AutoCAD®. Die enge Integration vereinfacht die Verwaltung aller mit dem digitalen Prototypen verbundenen Daten, sodass Sie von der Konstruktion bis zur Fertigung Zeit einsparen und durchgängig präzise Daten sicherstellen können.



2 Teamwork in der Konstruktion

Dank der Unterstützung für Mehrbenutzer-Umgebungen arbeiten alle Teammitglieder am digitalen Prototypen, ohne ihre Daten gegenseitig zu überschreiben. Hierfür wird eine Konstruktion zunächst ausgecheckt, dann bearbeitet und anschließend wieder eingecheckt. Durch die enge Zusammenarbeit lassen sich Ressourcen effizient zuteilen, Projekte rascher abwickeln und auch enge Zeitvorgaben erfüllen.



3 Auffinden von Daten

Durch unterschiedliche Verfahren, wie z. B. gespeicherte Suchläufe und Verknüpfung, können Daten aufgefunden und effektiv verwaltet werden. Die Datenmanagement-Software von Autodesk beschleunigt merkbar die Suche nach Informationen, und Sie können sich Ihren eigentlichen Konstruktionsaufgaben widmen.



4 Kopieren und Wiederverwenden von Daten

Sie sparen Stunden an Konstruktionszeit, da Sie komplexe Modelle und Zeichnungssätze nicht mehr neu erstellen oder kopieren müssen. Mit Datenmanagement-Anwendungen von Autodesk können Sie digitale Prototypen – einschließlich aller entsprechenden Dateien und der Dokumentation – kopieren und in einer neuen Konstruktion verwenden. Dabei lässt sich problemlos konfigurieren, welche Dateien ersetzt, wiederverwendet oder kopiert werden sollen.



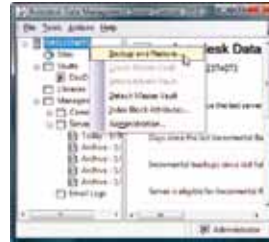
5 Revisionsverwaltung für kontrollierten Zugriff auf Konstruktionsdaten

Sie können die Versionshistorie Ihrer Dateien von zentraler Stelle aus prüfen und erfassen. Mit einer gesicherten Freigabe und Nachverfolgung von Dateien im gesamten Konstruktionszyklus ist der Zugriff auf die richtigen Versionen gewährleistet, sodass sich Konstruktions- und Fertigungsfehler reduzieren lassen.



6 Einfache Administration und Konfiguration

Die Autodesk Vault-Produktfamilie bietet Werkzeuge zur Verwaltung des Vault-Servers, sodass die Verfügbarkeit optimiert wird. Dank der intuitiven Werkzeuge können auch Anwender mit geringen IT-Kenntnissen den Server verwalten.



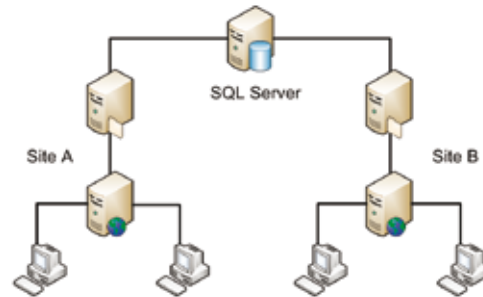
7 Gemeinsame Nutzung von Daten auch außerhalb des Konstruktions-teams

Beim Einsatz von Autodesk Vault Collaboration und Vault Professional lassen sich mit Hilfe des integrierten Web-Clients Konstruktionsdaten gemeinsam mit Produktionsmitarbeitern nutzen und im erweiterten Unternehmen via Microsoft® SharePoint® bereitstellen.



8 Skalierbarkeit für mehrere Standorte und große Arbeitsgruppen

Dank der standortübergreifenden Funktionalität von Autodesk Vault Collaboration und Vault Professional können Unternehmen Konstruktionsdaten in verteilten Arbeitsgruppen synchronisieren und allen Anwendern Zugang zu digitalen Prototypen ermöglichen.



9 Automatisierte Freigabe- und Änderungsprozesse

Manuelle Freigabe- und Änderungsprozesse können Projektverzögerungen und Fertigungsfehler zur Folge haben. Autodesk Vault Professional unterstützt standardisierte und konfigurierbare Prozesse für die Freigabe und Änderungsverwaltung, sodass kostspielige Fehler und Verzögerungen vermieden werden.



10 Gemeinsame Verwendung und Datenaustausch mit Unternehmenssystemen

Autodesk Vault Professional bietet erweiterte Funktionen für die Stücklistenverwaltung. Durch die enge Integration mit Unternehmenssystemen für die Fertigung wird eine frühere Zusammenarbeit über mehrere Abteilungen hinweg gefördert.

Jetzt ist der richtige Zeitpunkt

Wenn Sie Ihre Produktentwicklungszyklen konsequent straffen, qualitativ hochwertige Produkte herstellen und dabei die mit anderen Datenverwaltungssystemen einhergehenden Kosten und Komplikationen vermeiden wollen, sollten Sie sich jetzt über die Autodesk Vault-Produktfamilie informieren.

Weitere Informationen zu den Datenmanagement-Lösungen der Autodesk Vault-Produktfamilie erhalten Sie unter www.autodesk.de/vault.
Unter www.autodesk.de/haendler finden Sie Fachhändler in Ihrer Nähe.

